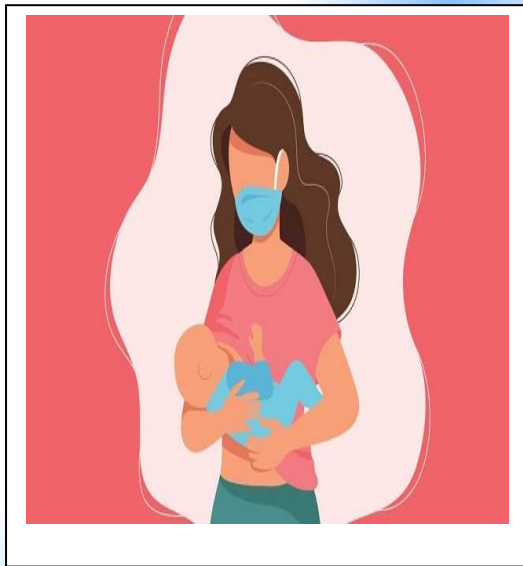


## توصیه های شیردهی به مادران در بحران کرونا

گروه هدف: مادران



تهیه کنندگان: گروه آموزش به بیمار مرکز

با تایید دکتر شیرین محمدی (فوق تخصص نوزادان)

بازبینی زمستان ۱۴۰۱

## چند توصیه کرونایی برای شیردهی مادر به نوزاد

**هنگام شیردهی از ماسک استفاده کنید**

**شیردهی عامل انتقال کرونا نیست**

**پیش از شیر دادن دست ها را بشوید**

**سطوحی که کودک آن را لمس می کند ضدعفونی کنید**

مادرانی که حال وخیم دارند از شیر دادن خودداری کنند

ظروف و پمپ تخلیه شیر بعد از هر بار مصرف ضدعفونی شود

شیر مادران مبتلا به واسطه یک فرد سالم به کودک داده شود

مادران مبتلا برای شیردهی از پمپ های تخلیه شیر استفاده کنند

منبع:

فلوچارت تشخیص و درمان بیماری کووید ۱۹ در سطوح ارائه و خدمات سرپائی و بستری. دفتر سلامت جمعیت، خانواده و مدارس وزارت بهداشت درمان و آموزش پزشکی. مرکز مدیریت بیماری ها.

## تغذیه نوزاد با شیر مادر

- ✓ تغذیه شیرخوار مادر مشکوک، با رعایت اصول بهداشتی از پستان مادر منعی ندارد به شرطی که مادر هنگام مراقبت از نوزاد اقدامات احتیاطی را برای پیشگیری از انتقال ویروس به شیرخوار (از جمله شستن دستها قبل از لمس شیرخوار و پوشیدن ماسک صورت و ...) را رعایت نماید.
- ✓ با توجه به ارزش شیرمادر تاکید می گردد از قطع بی مورد شیرمادر و تجویز شیر مصنوعی به شدت پرهیز شود.
- ✓ در مورد مادران بدحال یا نوزادان بدحال بستری در بخش مراقبت ویژه نوزادان، به مادر تاکید می شود در فواصل ۲ الی ۳ ساعته شیر خود را با رعایت اصول بهداشتی، دوشیده و ذخیره نمایند تا جریان شیر قطع نشود.

## ملاحظات مربوط به بانک شیر

برای پیشگیری از هرگونه انتقال ویروس چه از طریق شیر و چه از طریق ظروف توصیه می شود: مادران مبتلای قطعی، مشکوک یا محتمل، شیر اهدا نکنند.

## شیردهی در مادر مبتلا به کرونا

انتقال کرونا از طریق شیرمادریا از طریق جفت به جنین طبق تحقیقات انجام شده غیر محتمل است. تماس مادر مبتلا به کرونا با نوزاد بهتر است کمتر انجام شود و شیردهی بهتر است توسط همراه سالم انجام شود و یا در صورت امکان حداقل دو متر بین مادر و نوزاد فاصله وجود داشته باشد. اگر حال عمومی مادر بد است شیر دهی با شیر دوشیده شده انجام گیرد.

## روش دوشیدن شیر

مادر باید دست های خود را قبل از لمس هر قسمت از پمپ یا ظرف ذخیره سازی شیر بشوید و بعد از هر نوبت شیردوشی تمام اجزا شیردوش را که با پستان و دست مادر در تماس بوده شسته و ضدعفونی کند.



## ملاحظات ویژه والدین

✓ در زمان همه گیری ابتلا به کرونا در جهت کاهش رفت و آمدها و کاهش احتمال انتقال بیماری به جز مادر نوزاد شخص دیگری اجازه حضور بر بالین نوزاد را ندارد و حضور سایر ملاقاتی ها ممنوع است.

✓ مادر یا فرد مراقب نوزاد در منزل باید اصول بهداشت فردی و پیشگیرانه را قبل و بعد از هرگونه مراقبت و تماس با نوزاد مانند تعویض پوشک، تماس با مایعات و ترشحات بدن نوزاد رعایت کند و دستان خود را حداقل به مدت ۲۰ ثانیه با آب و صابون مایع بشوید یا با مواد ضدعفونی کننده با پایه الکل ۷۰ درصد ضدعفونی نماید.

✓ از ماسک و دستکش یکبار مصرف استفاده کرده و بعد از انجام مراقبت ها ماسک و دستکش را دور انداخته و مجددا دست ها را بشوید.

## تغذیه با شیرمادر

اگر حال عمومی مادر با تشخیص قطعی بد است تغذیه

شیرخوار به طور موقت با شیر انسانی ذخیره شده در بانک شیر یا شیر مصنوعی انجام گیرد.

✚ در صورتی که مادر مشکوک یا مبتلا به بیماری کووید ۱۹ قادر به مراقبت از نوزاد خود باشد، مادر و نوزاد می توانند هم اتاق بوده و مادر می تواند بعد از شستن دست ها و استفاده از ماسک به نوزاد خود شیر دهد.

✚ بعد از شیر دادن باید نوزاد در فاصله دو متری مادر نگهداری شود و در صورت عدم امکان، یک پرده بین مادر و نوزاد قرار داده شود.

✚ بهتر است مادر یک همراه سالم آموزش دیده داشته باشد که مراقبت های مربوط به نوزاد را انجام دهد.

✚ همراه باید اصول بهداشت فردی و پیشگیرانه مانند شستشوی دست ها با آب و صابون مایع و در صورت نبودن صابون، مواد ضدعفونی کننده با پایه الکل ۷۰ درصد و زدن ماسک و... را رعایت نماید.

✚ مادر باید هنگام مراقبت از نوزاد، اقدامات احتیاطی را برای پیشگیری از انتقال ویروس به شیرخوار از جمله شستن دست ها قبل از لمس شیرخوار و پوشیدن ماسک صورت و .. را رعایت نماید.